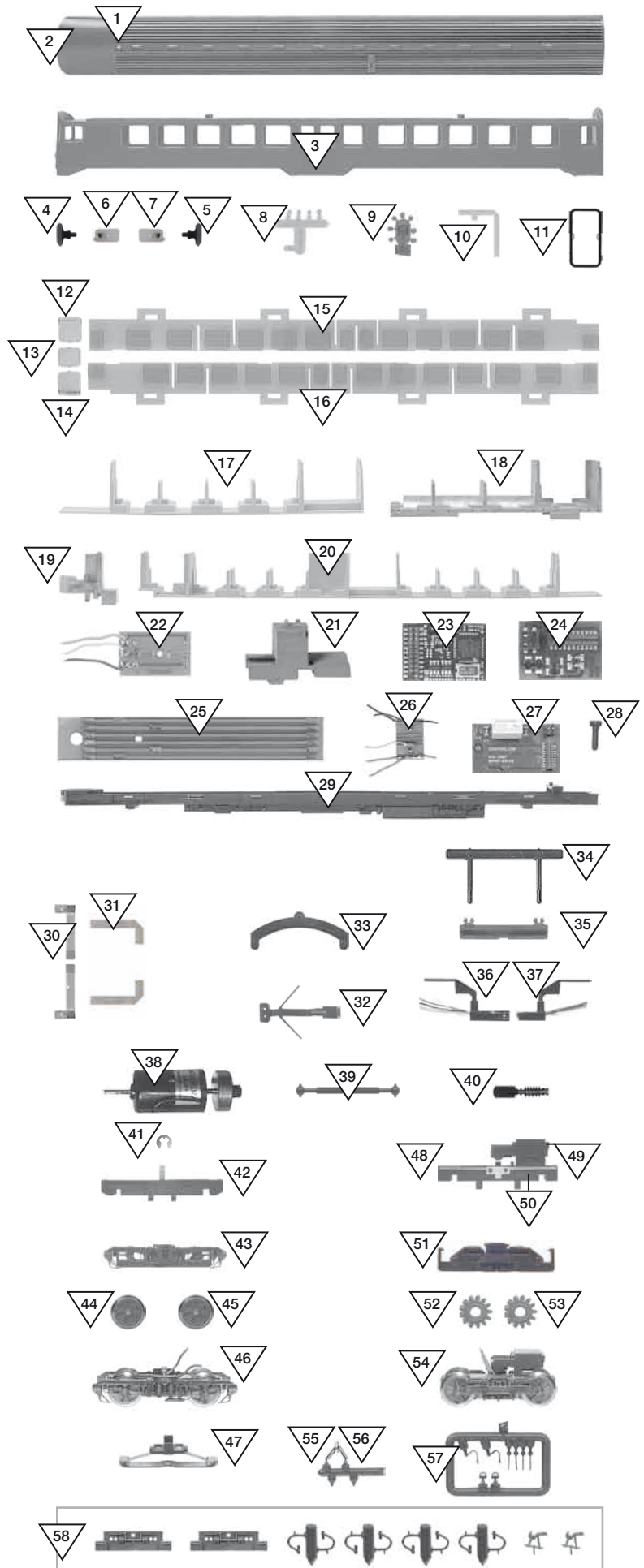
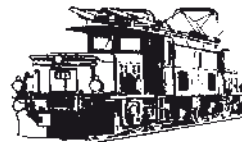


?	Best.Nr.	Ersatzteil/e
1	1620 041 000	Funkantenne (unlackiert)
2	1620 800 200	Dach betongrau
3	1620 800 112	Gehäuse VT24 649 bedruckt
	1262 800 110	Gehäuse VT24 649 komplett o. Abb.
	1620 800 122	Gehäuse VT24 650 bedruckt
	1262 800 120	Gehäuse VT24 650 komplett o. Abb.
4	1620 037 000	Puffer links
5	1620 038 000	Puffer rechts
6	1620 021 000	Pufferaufnahme links
7	1620 020 000	Pufferaufnahme rechts
8	1620 043 000	Stirnlinse glasklar
9	1620 044 000	Stirnlinse rot transparent
10	1620 017 000	Leuchtstab senkrecht
11	1620 050 000	Faltenbalg
12	1620 030 789	Stirnfenster rechts
13	1620 028 789	Stirnfenster mitte
14	1620 029 789	Stirnfenster links
15	1620 003 788	Fensterband rechts
16	1620 004 788	Fensterband links
17	1620 031 000	Inneneinrichtung Motorwagen
18	1620 062 000	Inneneinrichtung über Motor
19	1620 000 350	Führerstand komplett
20	1620 032 000	Inneneinrichtung Steuerwagen
21	1620 076 000	Zusatzgewicht
23	1520 000 921	Digitaldecoder Lokpilot, 21pin
24	1620 078 000	Blindstecker, 21pin
25	1620 072 370	Leiterplatte Verteiler (Steuerwagen)
26	1620 073 370	Leiterplatte Radschleifer (Motorwagen)
27	1620 077 000	Schleiferumschaltung
28	5069 000 000	Blechschrabe
29	1620 012 000	Grundrahmen
30	1620 013 000	Leuchtstab weiß rechts
31	1620 014 000	Leuchtstab weiß links
	1620 015 000	Leuchtstab rot rechts o. Abb.
	1620 016 000	Leuchtstab rot links o. Abb.
32	1620 027 000	Kupplungsführung
33	1620 045 000	Kupplungsaufnahme
34	1620 065 00	Haltebrücke
35	1620 051 000	Kupplungsbrücke
36	1620 061 000	Kupplung komplett Muffe
37	1620 060 000	Kupplung komplett Stecker
38	1620 000 330	Motor komplett
39	1620 018 000	Kardanwelle
40	1620 000 313	Schneckenwelle komplett
41	1630 034 000	Sicherungsscheibe
43	1620 023 000	Triebdrehgestellblende
48	1620 042 000	Radschleifer
49	1620 011 000	Getriebeklammer
51	1620 022 000	Laufdrehgestellblende (mit Antrieb)
	1620 022 001	Laufdrehgestellbl. (ohne Antrieb) o. Abb.
52	1620 020 000	Zahnrad z=13R rot
53	1620 021 000	Zahnrad z=13L weiß
55	1620 039 000	Scheibenwischer links
56	1620 040 000	Scheibenwischer rechts
57	1620 024 026	Lagerdeckel für Drehgestell
58	1620 000 161	Zurüstbeutel
	nur 2-Leiter	Gleichstrom
22	1620 046 370	Leiterplatte Licht Motorwagen
	1620 046 371	Leiterplatte Licht Steuerwagen o. Abb.
	5133 000	Ersatzglühbirne 14V 10 St. o. Abb.
42	1620 000 412	Getriebekasten komplett vorne Motorwagen
46	1620 000 422	Drehgestell komplett vorne Motorwagen
	1620 000 413	Laufgestell kompl. v. Steuerwagen o. Abb.
	1620 000 423	Drehgestell kompl. vorne Steuerw. o. Abb.
44	1620 000 433	Radsatz mit Hülse
45	1620 000 432	Radsatz mit Zahnrad
50	1620 000 410	Getriebe angetrieben kompl. hinten
54	1620 000 420	Motordrehgestell komplett hinten
	1620 000 411	Laufgestell komplett hinten o. Abb.
	1620 000 421	Drehgestell komplett hinten o. Abb.
	nur 3-Leiter	Wechselstrom
22	1520 046 370	Leiterplatte Licht Motorwagen
	1520 046 371	Leiterplatte Licht Steuerwagen o. Abb.
	0801 630 023	Ersatzglühbirne 16V o. Abb.
23	1520 000 921	Digitaldecoder Lokpilot, 21pin
42	1520 000 412	Getriebekasten komplett vorne Motorwagen
46	1520 000 422	Drehgestell komplett vorne Motorwagen
	1520 000 413	Getriebekasten kompl. v. Steuerw. o. Abb.
	1520 000 423	Drehgestell kompl. vorne Steuerw. o. Abb.
44	1520 000 433	Radsatz mit Hülse
45	1520 000 432	Radsatz mit Zahnrad
47	1520 000 900	Skischleifer
50	1520 000 410	Getriebe angetrieben komplett hinten
54	1520 000 420	Motordrehgestell komplett hinten
	1520 000 411	Getriebekasten komplett hinten o. Abb.
	1520 000 421	Drehgestell komplett hinten o. Abb.





Vor Gebrauch die Sicherheitshinweise und Anleitung genau lesen und beachten.

Dieser Artikel ist ein Modellbauartikel für anspruchsvolle Modellbauer und Sammler. Aufgrund maßstabs- und vorbildgetreuer bzw. funktionsbedingter Gestaltung sind Spitzen, Kanten und filigrane Kleinteile enthalten. Für den Zusammenbau sind Werkzeuge wie ein scharfes Bastelmesser, eine scharfe Schere und spezieller Kleber nötig. **Die fachgerechte Weiterverarbeitung dieses Modellbauproduktes birgt daher ein Verletzungsrisiko!** Das Produkt gehört aus diesem Grund nicht in die Hände von Kindern! Nach Fertigstellung ist dieser Artikel zum Einbau (Fixierung z.B. durch Klebstoff) in eine Modellbahnanlage, Schaustück usw. und als hochwertiger Dekorationsartikel vorgesehen. Kein Spielzeug.

Diesen Bausatz sowie Zubehör (Klebstoffe, Farben, Messer, usw.) unbedingt außer Reichweite von Kindern unter 3 Jahren halten!

Nur die diesem Bausatz beiliegenden Teile und empfohlenes Zubehör verwenden. Hände und Werkzeug nach dem Basteln säubern.

Bei der Verwendung von Farben und Klebstoffen unbedingt beachten: Nicht essen, trinken oder rauchen. Farben und Klebstoffe nicht mit Augen, Haut oder Mund in Berührung bringen. Dämpfe nicht einatmen. Von Zündquellen fernhalten. Die Anleitung und Hinweise des Herstellers genau beachten. **Erste Hilfe bei Augenkontakt:** Auge unter fließendem Wasser ausspülen und dabei offen halten. Umgehend ärztliche Hilfe konsultieren.

Diese Information gut aufbewahren.

GB

Read and follow these safety precautions and instructions carefully before use.

This product is a model building item for the experienced modeller and collector. Due to its life-like and true to scale reproduction and functional form, this product contains peaks, edges and delicate small parts. For assembly, tools like a sharp cutter, a sharp pair of scissors and special glue are necessary. **Therefore, appropriate working with this model building kit does present a risk of injury!** For that reason this product is not for children! Upon completion, this product is designed to be installed (e.g. fixed with glue) on to a model railway layout, diorama etc. and as a high-quality decorative item and not a toy.

Keep this kit as well as all accessories (glue, paints, cutter etc.) out of reach of children under 3 years of age!

Only use the parts of this kit included and recommended accessories. Please wash your hands and tools after modelling.

For use of paints and glues please follow these safety precautions: Do not eat, drink or smoke. Avoid any contact with eyes, skin or mouth. Do not breathe any vapours. Keep away from ignition sources. Follow the instructions and safety precautions of the manufacturer carefully. **First aid for contact with eyes:** Flush the eye with clean water holding the eyelid open. Immediately consult medical advice.

Keep these instructions safe.

F

Avant d'utiliser ce produit, veuillez lire et suivre attentivement les consignes de sécurité et le mode d'emploi.

Ce produit est un modèle réduit pour modélistes et collectionneurs exigeants. En raison d'une reproduction fidèle à l'échelle de l'original ainsi qu'un respect de la fonctionnalité, les kits contiennent objets pointus, des arêtes et des petites pièces filigranes. Pour le montage, des outils tels une lame aiguisée, des ciseaux aiguisés ainsi qu'une colle spéciale sont nécessaires. **De ce fait, un risque de blessure est possible!** Pour cette raison, tenir ce produit hors de portée des enfants! Après finition, ce produit est destiné à être intégré (p. ex. fixation avec de la colle) dans un réseau, un diorama etc. et peut être utilisé comme un produit décor de haute qualité. Ce n'est pas un jouet.

Tenir absolument ce kit et les accessoires (colle, peintures, lames etc.) hors de portée des enfants de moins de 3 ans!

N'utiliser que les pièces jointes et les accessoires recommandés. Nettoyer les mains et les outils après l'usage.

Pour l'utilisation des colles et des peintures, veuillez suivre les précautions suivantes: Ne pas manger, boire ou fumer lors de la manipulation. Eviter tout contact avec les yeux, la peau et la bouche. Ne pas inhaler les vapeurs. Tenir à l'écart des sources inflammables. Veuillez suivre attentivement le mode d'emploi et les indications du fabricant. **Premiers secours en cas de contact avec les yeux:** Rincer immédiatement et abondamment à l'eau en les maintenant ouverts et consulter un ophtalmologiste.

Veillez bien conserver ces instructions.